



Accessori idraulici per fontane

FLANGIA DI REGOLAZIONE

AISI304

AISI316

BRONZO

100%
METAL



MADE IN ITALY



- In acciaio inox AISI304 (su richiesta AISI316) nelle versioni da 1/2" e 1"
- In bronzo per tutte le versioni
- Perfetta regolazione assiale del getto, semplice e duratura
- Regolazione massima $\pm 5^\circ$
- Ingombro ridotto
- Ampia gamma di dimensioni

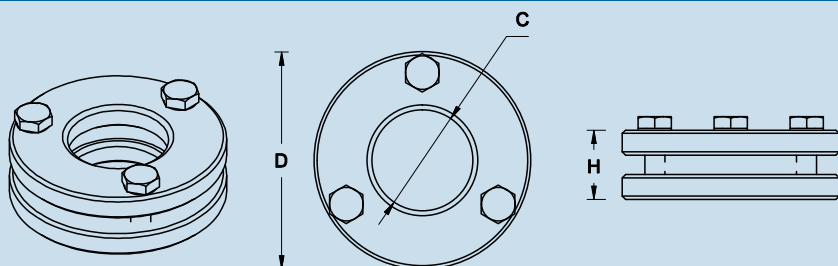
La flangia di regolazione per ugelli per fontane permette la perfetta regolazione assiale del getto d'acqua con ingombro molto ridotto.

A differenza dei comuni giunti sferici, la flangia rende la regolazione assiale del getto facile, veloce e duratura nel tempo. Una volta regolato il getto, la flangia imbullonata impedisce lo spostamento anche accidentale dell'ugello, che spesso invece si verifica con i normali giunti sferici a causa di urti o di operazioni di avvitamento.

Disponibile in un'ampia gamma di dimensioni, dal 1/2" fino ai 3", la flangia di regolazione è realizzata in bronzo per tutte le versioni o anche in acciaio inox AISI304 (su richiesta AISI316) per le versioni da 1/2" e da 1".

	FLANGIA 50	FLANGIA 75	FLANGIA 100	FLANGIA 125	FLANGIA 150	FLANGIA 200	FLANGIA 250	FLANGIA 300
CODICE	FL50	FL75	FL100	FL125	FL150	FL200	FL250	FL300
D x H	50 x 20.5 mm	65 x 25.5 mm	65 x 25.5 mm	80.5 x 27 mm	95 x 30.5 mm	108.5 x 30.5 mm	135 x 38 mm	135 x 38 mm
C	1/2 "	3/4 "	1 "	1 1/4 "	1 1/2 "	2 "	2 1/2 "	3 "
MATERIALE	Acciaio inox / Bronzo	Bronzo	Acciaio inox / Bronzo	Bronzo	Bronzo	Bronzo	Bronzo	Bronzo
PESO	270 g	480 g	450 g	680 g	1150 g	1400 g	2670 g	2260 g

DIMENSIONI



APPLICAZIONE

